


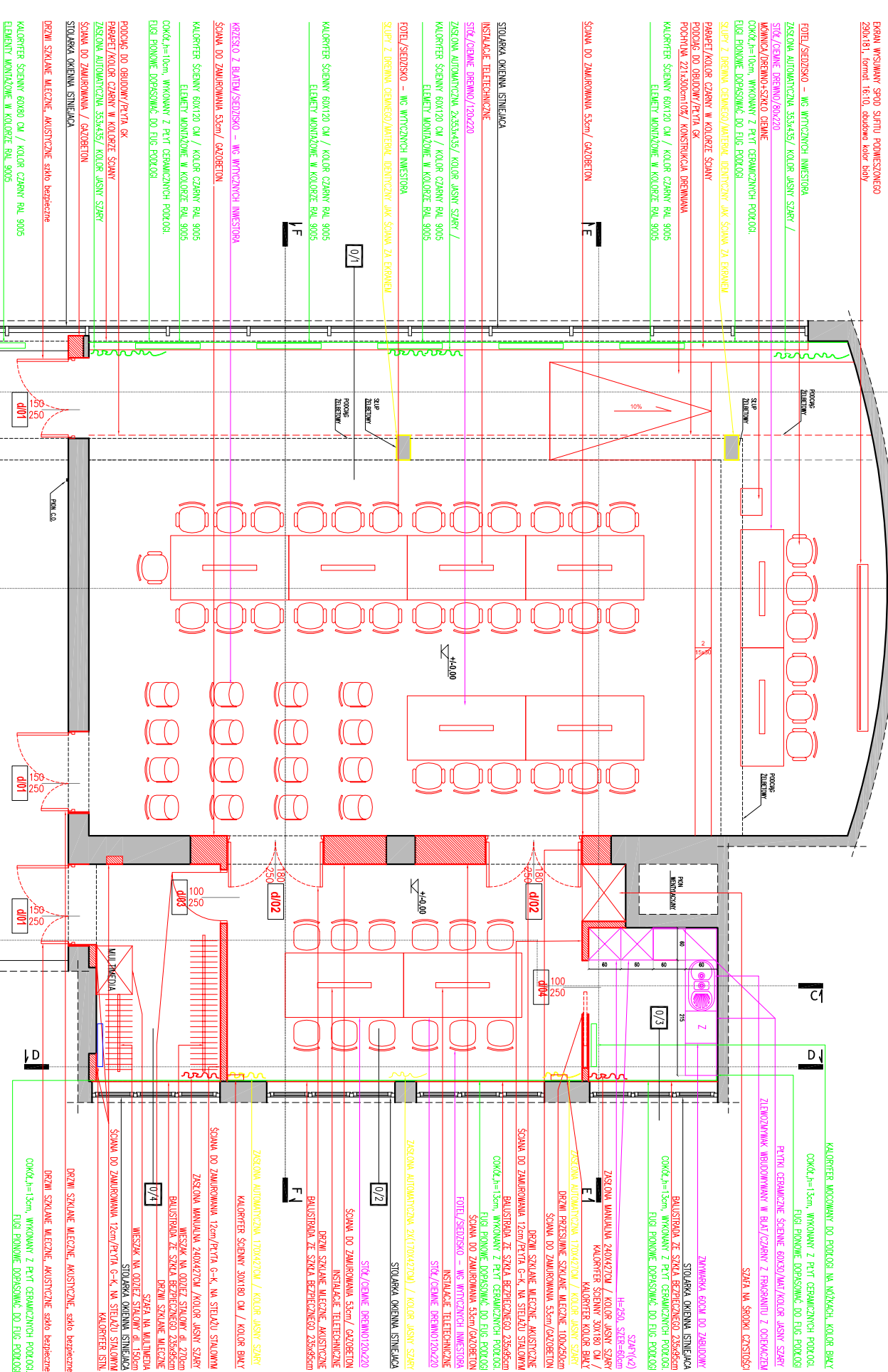


- LEGENDA**
-  -ściany istniejące
 -  -elementy projektowane
 -  -aktualizacja dokumentacji REV.2 25.01.2018



| Pow. użytkownika - obciążenie opracoowaniem | | | |
|---|--------------------|-------------------|--------------------------------|
| NR | POMIESZCZENIE | POSADZKA | POWERZCZYNIA (m ²) |
| 0/1 | SALA KONFERENCYJNA | PŁYTKA CERAMICZNA | 131,86 |
| 0/2 | SALA KONFERENCYJNA | PŁYTKA CERAMICZNA | 27,52 |
| 0/3 | KUCHNIA | PŁYTKA CERAMICZNA | 6,86 |
| 0/4 | SZATNIA | PŁYTKA CERAMICZNA | 9,33 |
| ŁĄCZNIE | | | 175,57 |

ATELIERS KLIMOWICZ Karol Klimowicz
 SOKÓŁKA : ul.Wilosa 85, 16-100 Sokółka
 BIAŁYSTOK : ul.Krzyszewskiego 18 / 4, 15-124 Białystok
 www.ateliersklimowicz.pl e-mail:k.klimowicz@atelierklimowicz.pl, telefons 88 55 88

Temat
 Poprawa infrastruktury społecznej służącej wsparciu osób niepełnosprawnych - modernizacja sali konferencyjnej w budynku Starostwa Powiatowego w Sokółce

Adres Inwestycji
 ul. Marsz. J. Piłsudskiego 8, 16-100 Sokółka

Inwestor:
 Powiat Sokółski, ul.Piłsudskiego 8, 16-100 Sokółka

RZUT / UMBLOWANIE / OPISY

| | | | |
|--|----------------------------|---------------------|-------------------------------|
| Nr rys. A/7 | Data: 27.12.2016 | Nr uprawnień | Skala: 1:100 |
| Projektant: mgr inż.arch.Karol Klimowicz | | B-P/dokr/12/22/009 | |
| Współpraca: Inż.arch. Mariusz Orlikowski | | | |

REV.2 25.01.2018 REV.3 09.02.2018 REV.4 21.03.2018