

**UCHWAŁA NR XCVI/572/2024
RADY POWIATU SOKÓLSKIEGO**

z dnia 23 lutego 2024 r.

w sprawie wyrażenia zgody na odstąpienie od obowiązku przetargowego trybu zawarcia z Samodzielnym Publicznym Zakładem Opieki Zdrowotnej w Sokółce umowy użytkowania nieruchomości stanowiących własność Powiatu Sokólskiego

Na podstawie art. 12 pkt 11 ustawy z dnia 5 czerwca 1998 r. o samorządzie powiatowym (Dz.U. z 2024 r. poz. 107), art. 13 ust. 1 oraz art. 37 ust. 4 ustawy z dnia 21 sierpnia 1997 roku o gospodarce nieruchomościami (Dz. U. z 2023 r. poz. 344, 1113, 1463, 1506, 1688, 1762, 1906, 2029) oraz § 7 ust. 1 uchwały nr XXIX/201/2013 Rady Powiatu Sokólskiego z dnia 29 listopada 2013 r. w sprawie określenia zasad nabywania, zbywania i obciążania nieruchomości oraz ich wydzierżawiania lub wynajmowania na czas oznaczony dłuższy niż 3 lata lub na czas nieoznaczony (Dz. Urz. Woj. Podlaskiego, poz. 4425) uchwała się, co następuje:

§ 1. Wyraża się zgodę na odstąpienie od obowiązku przetargowego trybu zawarcia z Samodzielnym Publicznym Zakładem Opieki Zdrowotnej w Sokółce umowy użytkowania, na okres przekraczający 3 lata, nieruchomości zabudowanej, oznaczonej jako działki o nr 222/37, 222/38 oraz 222/48, położonej w Sokółce, dla której w Sądzie Rejonowym w Sokółce IV Wydziale Ksiąg Wieczystych prowadzona jest księga wieczysta nr BIIIS/00034059/9, z wyłączeniem części w budynku znajdującym się na działce nr 222/38, oznaczonym w ewidencji budynków nr 3595 (której usytuowanie zostało zaznaczone kolorem niebieskim na rzutach części przedmiotowego budynku, stanowiących załącznik do niniejszej uchwały), obejmującej:

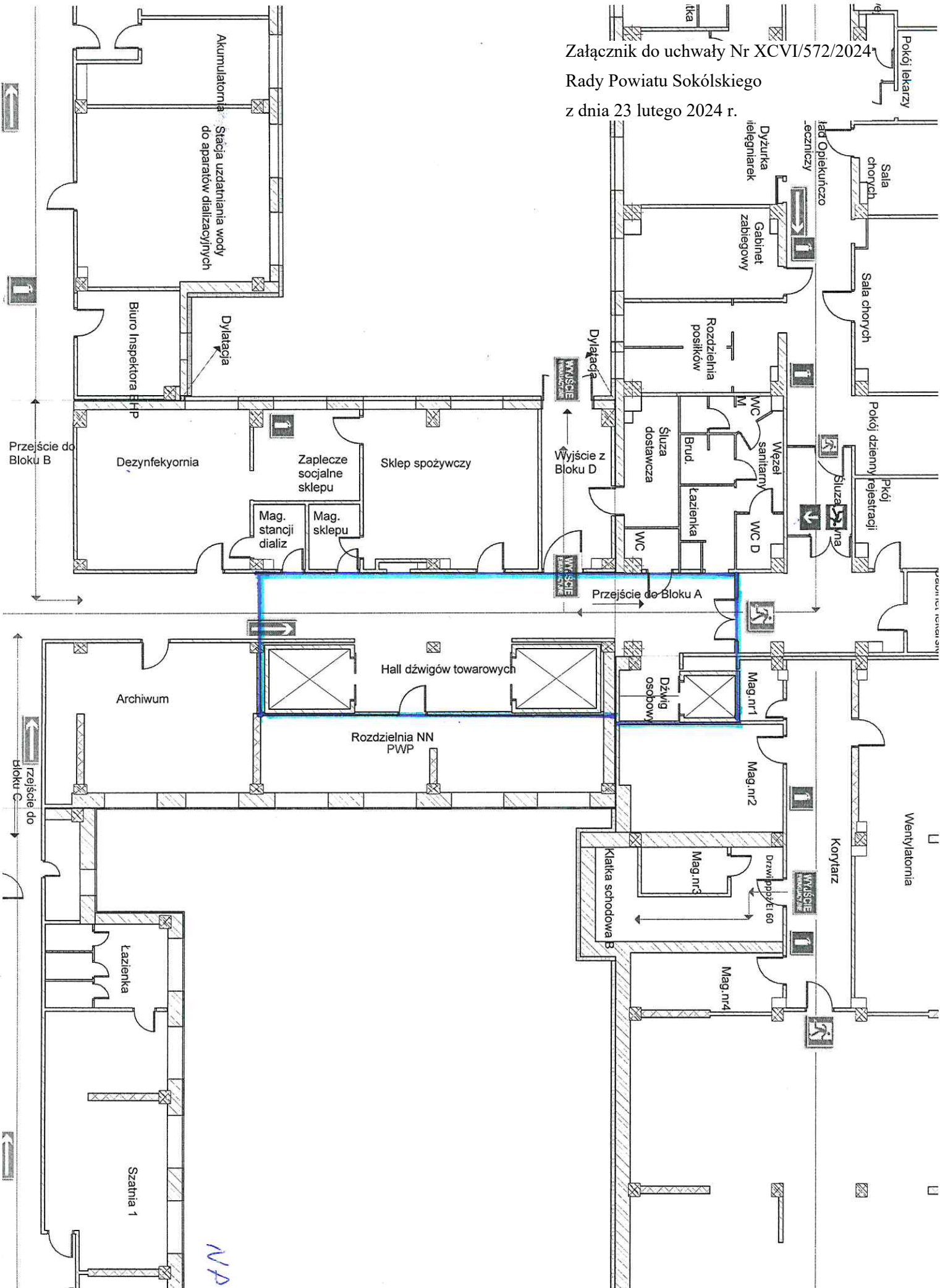
- 1) na niskim parterze budynku blok A i D – zespół pomieszczeń o łącznej powierzchni użytkowej 70,16 m², w tym: windy, część korytarza,
- 2) na wysokim parterze budynku blok A i D – zespół pomieszczeń o łącznej powierzchni użytkowej 182,50m², w tym: windy, część korytarza, pokoje administracyjne (3szt.),
- 3) na I piętrze budynku blok A i D – zespół pomieszczeń o łącznej powierzchni użytkowej 184,60 m², w tym: windy, część korytarza,
- 4) na II piętrze budynku blok A i D – zespół pomieszczeń o łącznej powierzchni użytkowej 84,20m², w tym: windy i część korytarza,
- 5) na III piętrze budynku blok A i D – zespół pomieszczeń o łącznej powierzchni użytkowej 52,40 m², w tym: windy i część korytarza,

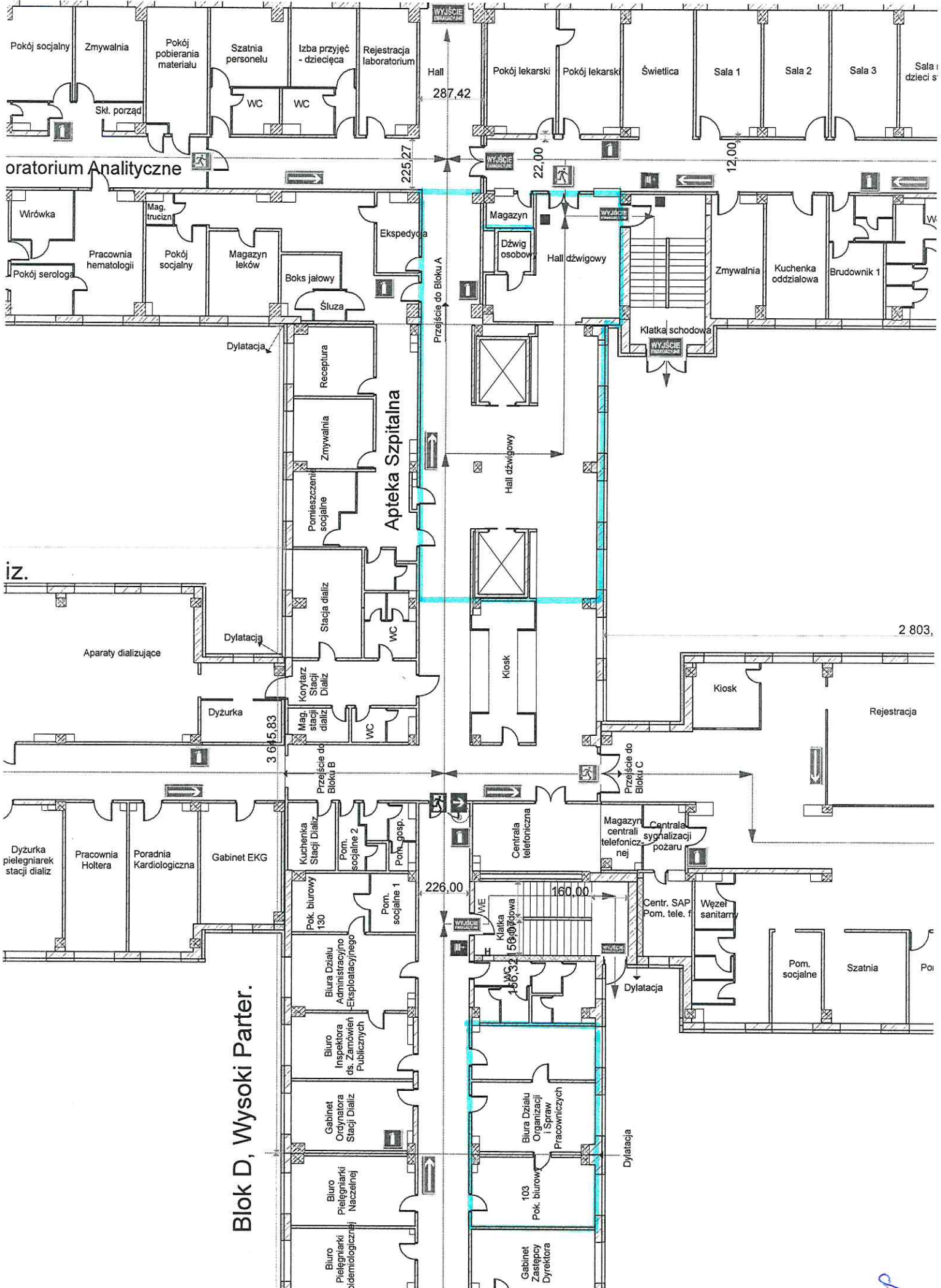
§ 2. Uchwała wchodzi w życie z dniem podjęcia.

Przewodniczący Rady

Krzysztof Krasieński

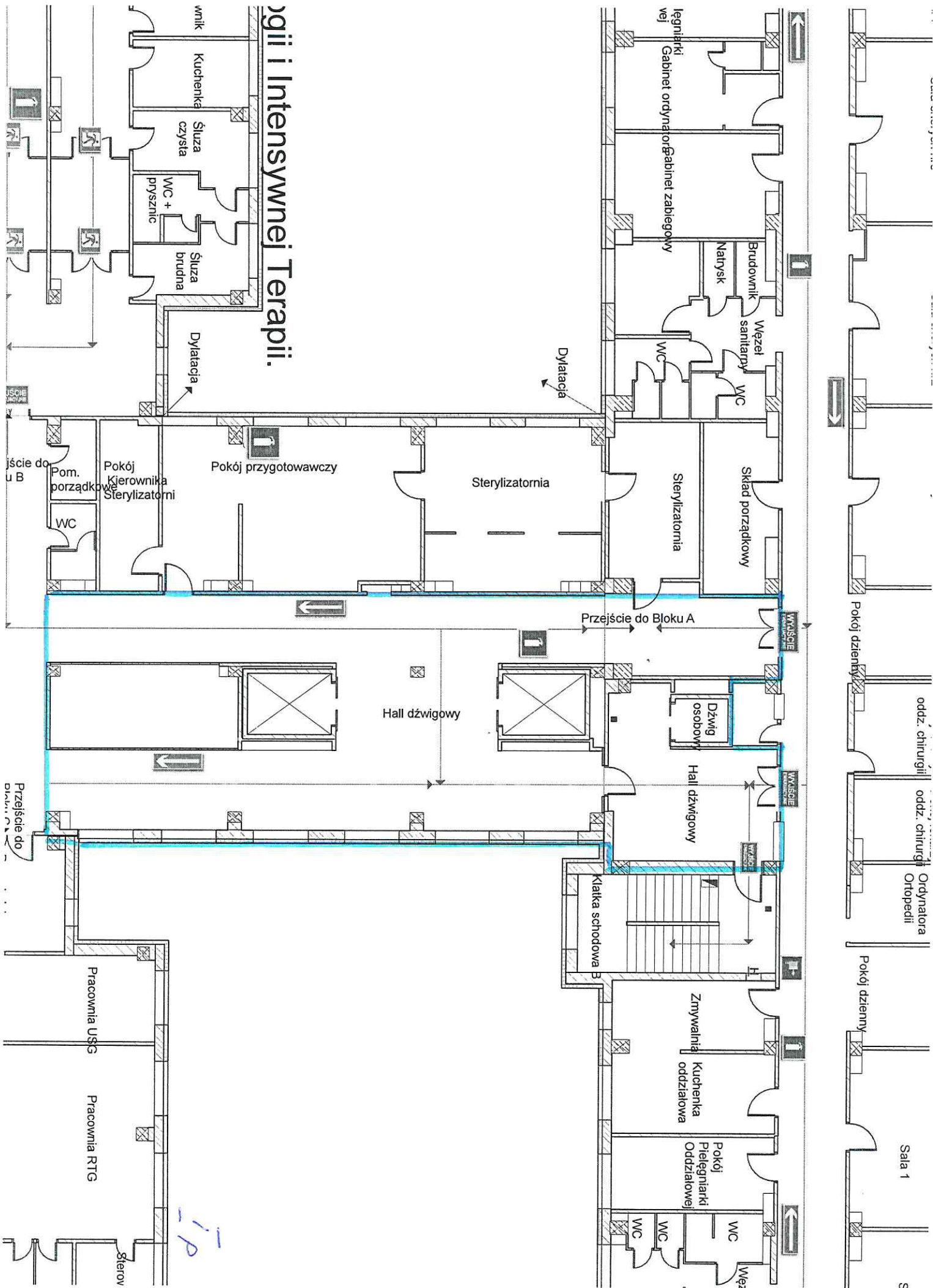
Załącznik do uchwały Nr XCVI/572/2024
Rady Powiatu Sokólskiego
z dnia 23 lutego 2024 r.



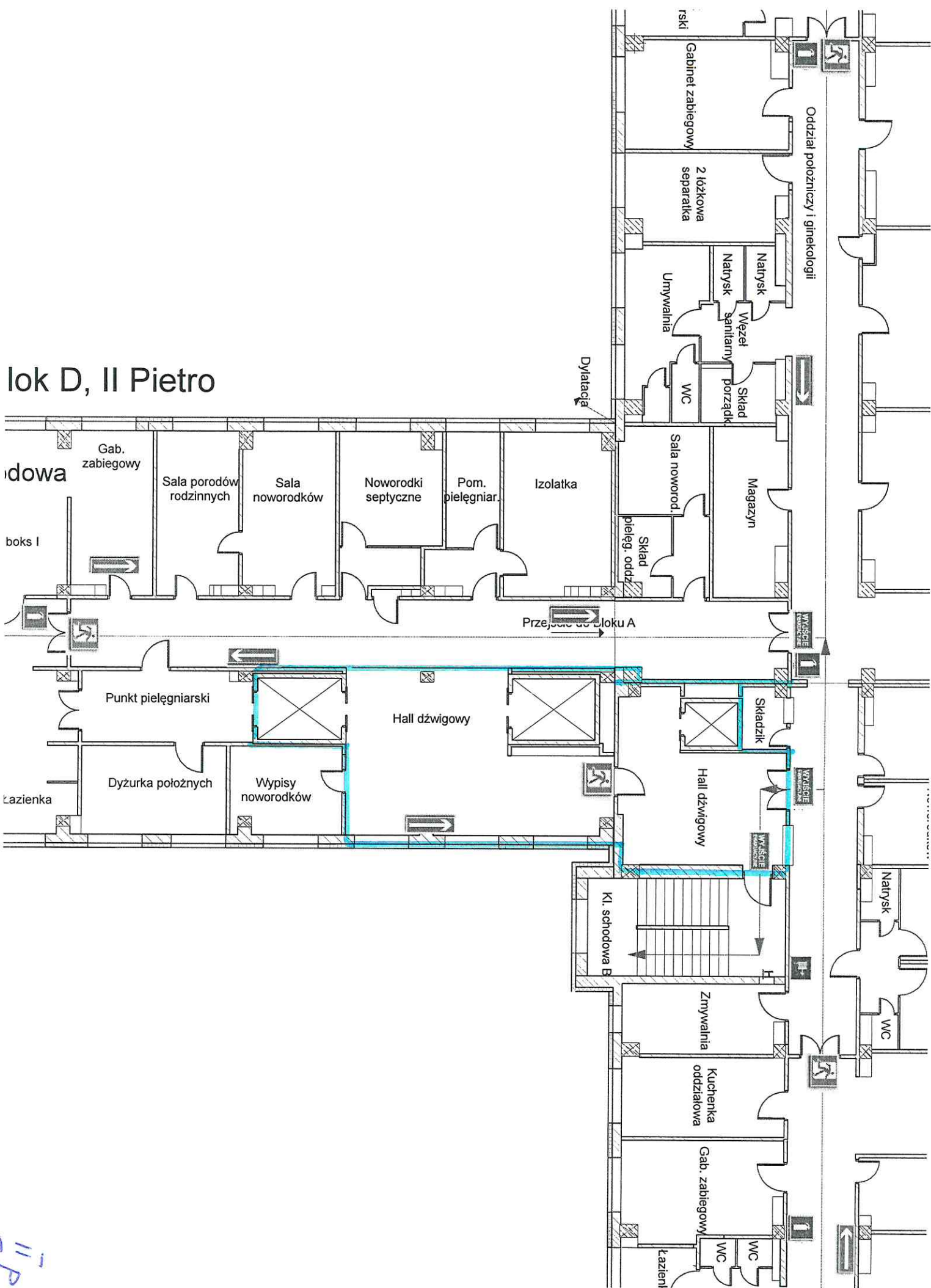


Blok D, Wysoki Parter.

ygii i Intensywnej Terapii.



lok D, II Piętro



II P

